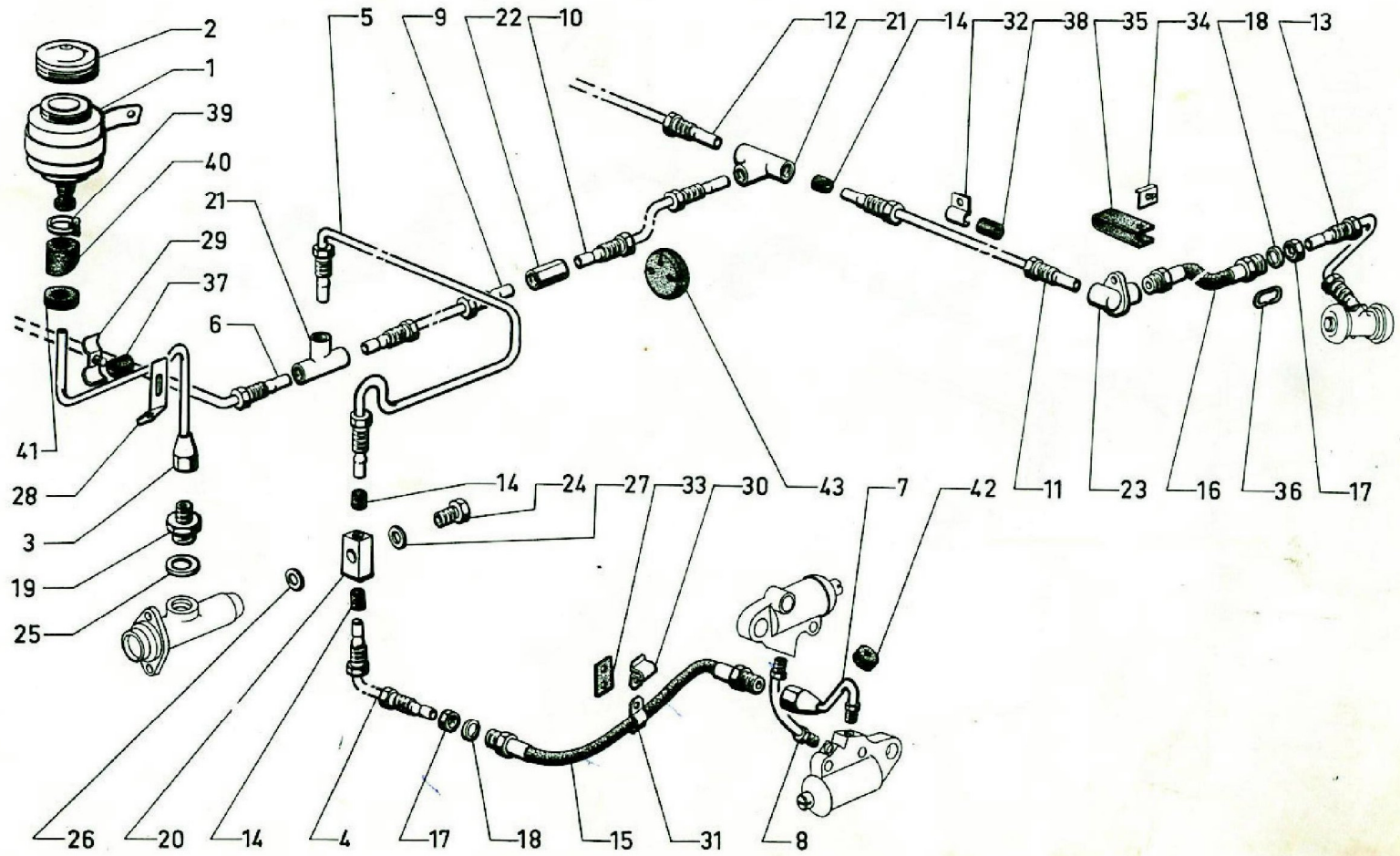
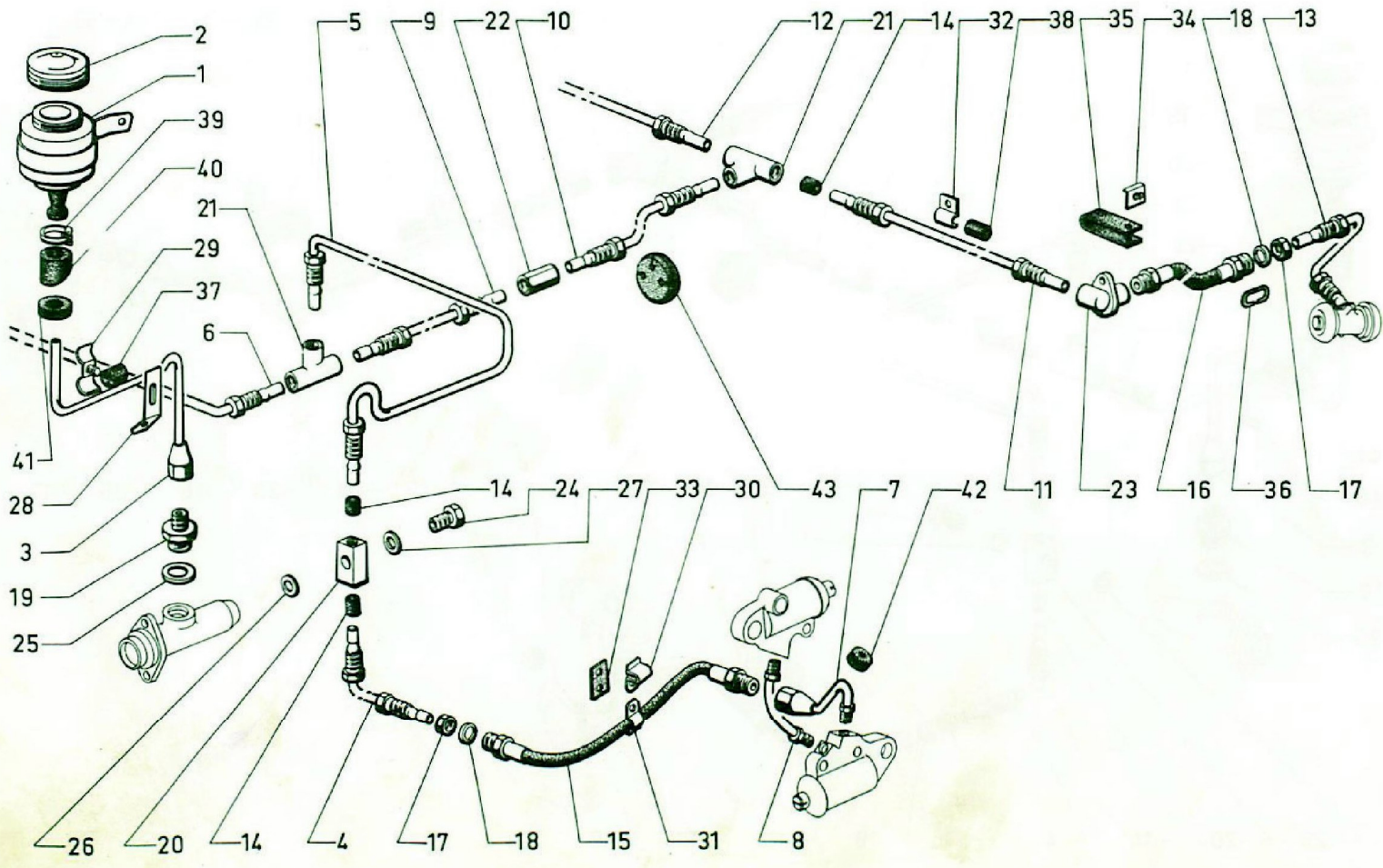


Tuyauterie de frein							
I	NUMÉROS	K	9/63 → 12/67		I	NUMÉROS	K
1	H 453-5 A HY 453-5 A	1 1	→ 2/64. 2/64 →	Réservoir complet : - -	14	ZD 9159 000 U	? 5 × 7,2 × 9,5.
2	ZC 9550 887 U	1		Bouchon avec joint.	15	HY 453-27 A	2 L 320 12/66 → R.m.p. - d.e.o. 2-HY 153-95.
3	HY 453-195 B HY 453-195 C	1 1	L 736 → 2/64. L 306 2/64 → R.p. 5 401 264 S d.e.o. 5 401 265 C.	Tube : - réservoir à MC. -	16	HY 453-56 C HY 453-56 B	1 L 391 - R.m.p. 12/66 → 1 L 428 - R.m.p. 12/66 →
4	HY 453-29 A	1	AV G.	- MC à flexible.	17	ZC 9615 054 W	4 H 14 × 150.
5	HY 453-253 A	1		- MC à raccord 3 voies.	18	1 A 5 411 619 W AM 453-190	4 14,5 × 20 × 2.
6	HY 453-60 A	1	AV D.	- raccord 3 voies à flexible.	19	ZC 9550 908 U	1
7	HY 453-146 A HY 453-146	1 1	AV G. AV D.	- flexible à cylindre de roue. -	20	HY 453-54 A	1
8	5 H 5 437 262 Z HY 453-145	2		- entre cylindre et roue AV.	21	1 H 5 416 494 K HY 453-134	2
9	HY 453-43	1		- raccord 3 voies à raccord 2 voies AR.	22	DM 453-260	1
10	HY 453-32 A	1		- raccord 2 voies à raccord 3 voies AR.	23	HY 453-99 A HY 453-99	1 AR G. 1 AR D.
11	HY 453-38 B	1	AR G.	- raccord 3 voies à raccord.	24	ZC 9550 917 U ZC 9550 910 U	2 1
12	HY 453-33 B	1	AR D.	-	25	26 178 189 ZC 9550 909 U	1 19,5 × 24 × 0,8.
13	HY 453-30 HY 453-334 A HY 453-30 A HY 453-335 A	1 1 1 1	AR G - (1°). AR G - (2°). AR D - (1°). AR D - (2°).	- flexible à cylindre de roue. - (voir Note Technique n° 55 H). - - (voir Note Technique n° 55 H).	26	ZC 9438 358 U	1 13,3 × 21 × 0,8.
					27	ZC 9550 912 U	1 15,3 × 21 × 0,8.
							Garniture d'étanchéité. Flexible : - AV. - AR G. - AR D. Écrou. Rondelle. Raccord : - arrivée MC. - sortie MC. - 3 voies. - 2 voies. - connexion. - flexible AV à tube. Vis raccord. Joint : - - -





Tuyauterie de frein (Suite)

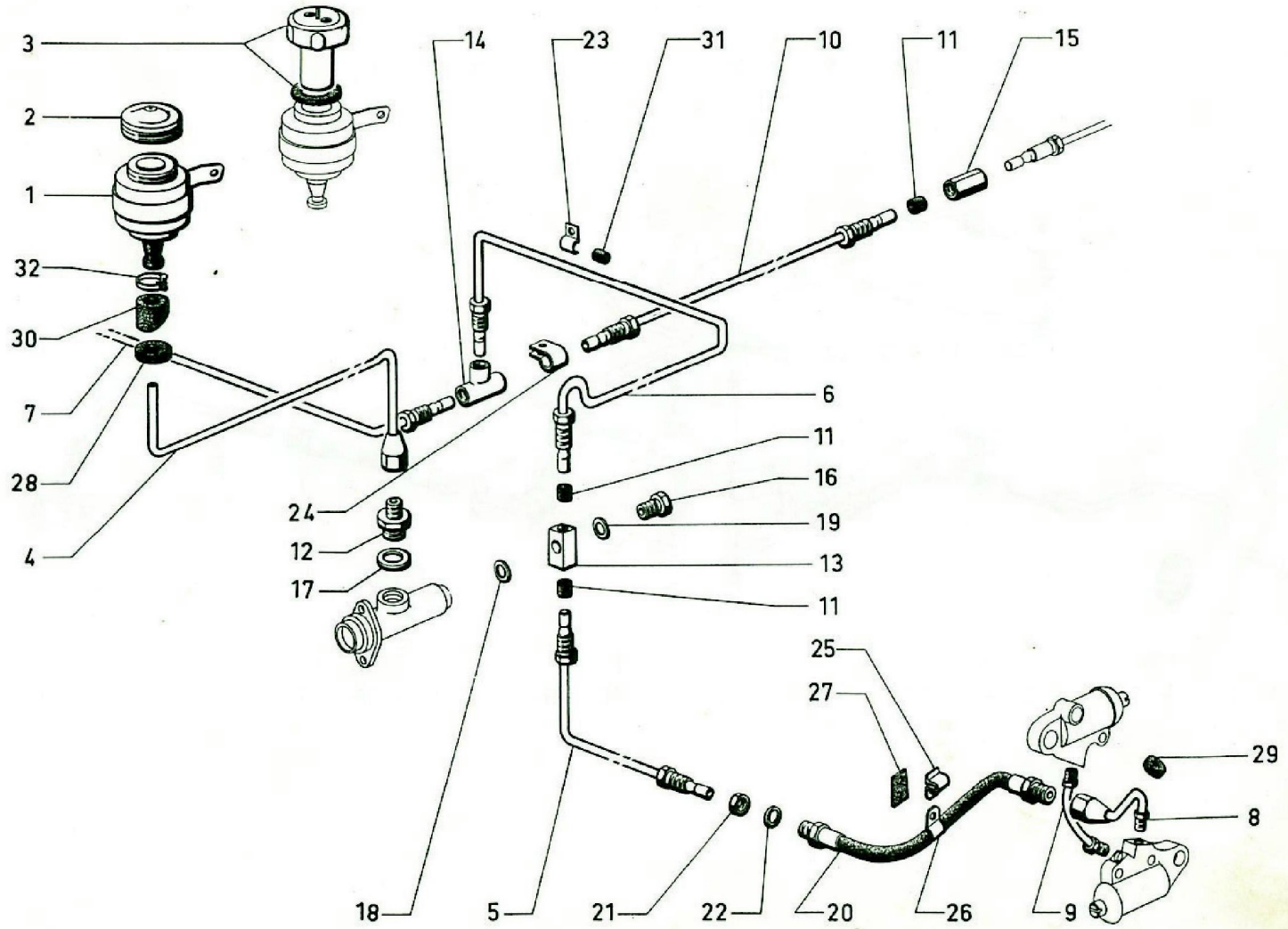
I	NUMÉROS	K	9/63 → 12/67		I	NUMÉROS	K		
28	H 453-176	1		→ 2/64.	37	H 453-155	2	L 20	→ 2/64.
29	H 453-177	1	N.F.P.	→ 2/64.	38	1 D 5 411 956 J D 435-150	?	4 × 9 × 15.	-
30	ZC 9427 040 U	4			39	ZC 9614 038 U	1		Collier.
31	HY 453-95	4			40	HY 453-79		2/64 →.	Rondelle d'étanchéité.
32	ZD 9252 500 U	?			41	ZD 9106 400 U	1	16 × 32 × 7	2/64 →.
33	ZC 9427 041 U	2			42	ZC 9435 084 U	2	8,5 × 35 × 7,5.	-
34	H 453-81	4	N.F.P.		43	HY 453-237	2		Bouchon de passage de tube.
35	H 453-106	2							
36	H 453-103	2							

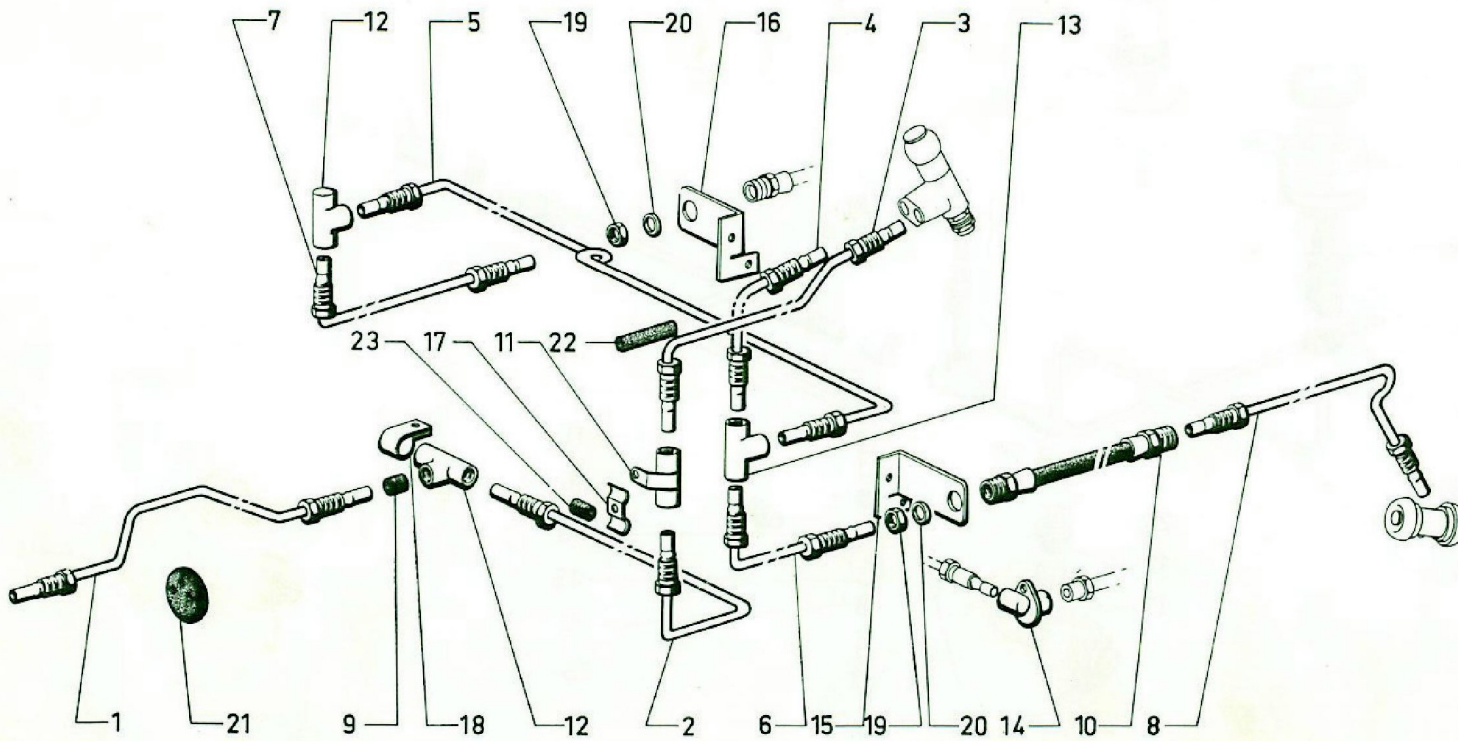
Tuyauterie de frein (partie AV)

I	NUMÉROS	K	12/67 →		I	NUMÉROS	K	
1	HY 453-5 A HY 453-305 A	1 1		Réservoir :	15	DM 453-260 ZC 9550 917 U	1 2	Raccord : - 2 voies. - flexible AV à tube.
			7/69 →	- P.T.C. dépassant 3000 kg (avec bouchon nivocode).	16	ZC 9550 910 U	1	Vis raccord.
				Bouchon (avec joint) :				Joint :
2	ZC 9550 887 U	1		-	17	26 178 189 ZC 9550 909 U	1	19,5 × 24 × 0,8.
3	HY 453-349 A	1	7/69 →	- P.T.C. dépassant 3000 kg (nivocode).	18	ZC 9438 358 U	1	13,3 × 21 × 0,8.
				Tube :	19	ZC 9550 912 U	1	15,3 × 21 × 0,8.
4	HY 453-195 C	1	R.p. 5 401 264 S. → 4/71 d.e.o. 1-5 401 265 C.	- réservoir à MC.	20	HY 453-27 A	2	L 320.
	5 H 5 401 264 S	1	4/71 →	-	21	ZC 9615 054 W	2	H 14 × 150.
5	HY 453-29 A	1		- MC à flexible G.	22	1 A 5 411 619 W AM 453-190	2	14,5 × 20 × 2.
6	HY 453-253 A	1		- MC à raccord 3 voies.				
7	HY 453-60 A	1		- raccord 3 voies à flexible D.	23	ZD 9252 500 U	?	
8	HY 453-146 HY 453-146 A	1 1	D. G.	- flexible à cylindre de roue.	24	1 D 5 413 305 X DX 394-125	1	
				-	25	ZC 9427 040 U	4	
9	5 H 5 437 262 Z HY 453-145	2		- entre cylindre de roue.	26	HY 453-95	4	
10	HY 453-43	1		- raccord 3 voies à raccord AR.	27	ZC 9427 041 U	2	20 × 40.
11	ZD 9159 000 U	?	5 × 7,2 × 9,5.	Garniture d'étanchéité.	28	ZD 9106 400 U	1	16 × 32 × 7.
				Raccord :	29	ZC 9435 084 U	2	8,5 × 35 × 7,5.
12	ZC 9550 908 U 5 H 5 401 265 C	1 1	→ 4/71. 4/71 →	- arrivée MC.	30	HY 453-79	1	
				-	31	1 D 5 411 956 J D 435-150	?	4 × 9 × 15.
13	HY 453-54 A	1		- sortie MC.	32	ZC 9614 038 U ZC 9550 886 U	1 1	34 × 45 × 3.
14	1 H 5 416 494 K HY 453-134	1		- 3 voies.				Collier. Joint caoutchouc bouchon réservoir.

Tuyauterie de frein (partie AV)

I	NUMÉROS	K			I	NUMÉROS	K	
			(CB) 9/72 →	Pièces spéciales	24	1 D 5 412 282 C	1	
4	5 H 5 419 300 K	1	∅ 6,35.	Tube de réservoir à MC (partie AV).		1 D 5 412 198 P	1	
4	5 H 5 419 301 W	1	∅ 6,35.	Tube de réservoir à MC (partie AR).		1 D 5 416 518 W	1	
12	1 M 5 413 192 U	2	16 × 150 - L 23.	Vis.		1 D 5 415 824 C	1	→ 6/73.
18	26 178 189 H ZC 9550 909 U	2	19,5 × 24 × 0,8.	Joint.		1 H 5 416 900 Y	3	
	22 478 009 K ZD 9247 800 U	2	16,3 × 22 × 1.	Joint.		1 D 5 417 242 R	1	6 × 10 × 15.
6	5 H 5 423 582 D	1	∅ 4,5 - L 500 → 6/73.	Tube de MC à raccord 3 voies.		5 H 5 444 973 P	1	6/73 →.
	5 H 5 423 584 A	1	∅ 4,5 - L 745.	Tube de raccord 3 voies à flex. G.		5 H 5 444 974 A	1	6/73 →.
7	5 H 5 423 586 X	1	∅ 4,5 - L 1155.	Tube de raccord 3 voies à flex D.		5 H 5 444 969 W	1	6/73 →.
	5 H 5 423 588 U	1	∅ 4,5 - L 1075 → 6/73.	Tube de MC à raccord 2 voies (AR).		5 H 5 444 970 G	1	6/73 →.
						5 H 5 445 270 T	1	6/73 →.
						5 H 5 444 975 L	1	6/73 →.
						1 H 5 436 739 P	3	2 ∅ 4,5
						1 C 5 434 087 N	1	6/73 →.
						1 M 5 413 303 A	3	6/73 →.
								Patte.
								Vis colonnette.
								Raccord 2 voies (aliment. AR.).
								Collier caoutchouc.
								Entretoise caoutchouc.
								Gaine protection.
								Tube MC à ICP (circuit AV):
								- (circuit AR).
								- ICP à 2 voies (circuit AR).
								- ICP à 3 voies AV.
								- ICP à 2 voies.
								- 2 voies à 2 voies (by-pass).
								Entretoise caoutchouc.
								Raccord 2 voies avec patte.
								Flèche plastique.





Tuyauterie de frein (partie AV)

I	NUMÉROS	K	AMBU		I	NUMÉROS	K	
				ATTENTION.				
				MIN : Repère vert ou blanc.	12	5 H 5 401 265 C	1	Raccord :
1	2 H 5 421 156 J	1		Réservoir (avec bouchon nivocode).	13	HY 453-54 A	1	- d'arrivée sur MC.
2	2 M 5 411 944 D	1		Bouchon nivocode (avec joint).	14	1 H 5 416 494 K HY 453-134	1	- de sortie sur MC.
3	AMN 453-372 A	1	34 × 45 × 3.	Joint de bouchon.	15	1 D 5 413 085 F DV 394-46	1	- 3 voies.
4	1 H 5 401 264 S	1		Tube entre :	16	ZC 9550 917 U	2	- 2 voies (avec patte).
5	HY 453-29 A	1		- réservoir à MC.	17	21 889 009 L ZD 9188 900 U	?	- de flexible à tube.
6	HY 453-253 A	1		- MC à flexible AV G.	18	ZC 9550 910 U	1	5 × 7,2 × 9,5.
7	HY 453-60 A	1		- MC à raccord 3 voies.	19	26 178 189 H ZC 9550 909 U	1	Garniture d'étanchéité.
8	5 H 5 422 536 J	1		- raccord 3 voies à flexible AV D.	20	ZC 9438 358 U	1	19,5 × 24 × 0,8.
9	HY 453-146 A HY 453-146	1 1	G. D.	- raccord 3 voies à 2 voies intermédiaire.	21	ZC 9550 912 U	1	13,3 × 21 × 0,8.
10	HY 453-145	2		- flexible à cylindre de roue.	22	ZC 9615 054 W	2	15,3 × 21 × 0,8.
11	5 H 5 420 926 J	2	L 320.	-	23	ZC 9550 919 W	2	H 14 × 150.
				- cylindre inférieur à supérieur.	24	1 A 5 411 619 W AM 453-190	2	14,5 × 20 × 2.
				Flexible.				Écrou :
								- de flexible sur patte.
								- de raccord de flexible.
								Rondelle (plate).

Tuyauterie - Alimentation de suspension

I	NUMÉROS	K	AMBU		I	NUMÉROS	K	
				ATTENTION.				
				MIN : Repère vert ou blanc.	14	1 D 5 413 085 F DV 394-46	5	
1	DXN 394-72	1	11 × 18 × 800.	Tube (caoutchouc) d'aspiration.	15	1 H 5 416 494 K HY 453-134	1	
2	NDN 391-128 A	1	L 570.	Flexible entre pompe HP à conjoncteur.	16	ZD 9333 100 U	?	6,8 × 10 × 9,5.
			∅ 6,35.	Tube entre :	17	ZD 9188 900 U	?	5 × 7,2 × 9,5.
3	5 H 5 422 375 J	1		- pompe HP à flexible.	18	ZG 9620 808 U	3	19 × 23 × 15.
4	5 H 5 422 376 V	1		- flexible à conjoncteur.	19	1 D 5 411 956 J D 435-150	?	4 × 9 × 15.
			∅ 4,5.	Tube entre :	20	ZD 9252 500 U	1	
5	5 H 5 422 377 F	1		- conjoncteur à raccord 2 voies.	21	1 D 5 416 801 X DX 394-111	?	
6	5 H 5 422 378 S	1		- raccord 2 voies (côté conjoncteur).	22	1 D 5 413 305 X DX 394-125	1	
7	5 H 5 422 379 C	1	L 780.	- raccord 2 voies (côté correcteur).				
	5 H 5 423 397 T	1	L 960.	- (empattement allongé).				
8	5 H 5 422 380 N	1		- raccord 2 voies à correcteur.	23	HY 391-139	1	
9	5 H 5 422 381 Z	1		- correcteur à raccord 3 voies.	24	1 H 5 415 832 P	1	
10	5 H 5 422 382 K	1		- raccord 3 voies à 2 voies, côté D.	25	1 H 5 416 489 F	1	2 vis 8 × 125 - entr. 30.
11	5 H 5 422 639 D	1		- raccord 2 voies à cylindre D.	26	ZD 9298 600 U	2	L 169.
12	5 H 5 422 383 W	1		- raccord 3 voies à 2 voies, côté G.	27	ZD 9533 000 U	2	9 × 125 × 9,1.
13	5 H 5 422 640 P	1		- raccord 2 voies à cylindre G.				
								Raccord :
								- 2 voies (avec patte).
								- 3 voies.
								Garniture d'étanchéité :
								- pour tube 6,35.
								- pour tube 4,5.
								Bague (caoutchouc) de tube d'aspiration
								Gaine (caoutchouc).
								Patte de maintien :
								-
								- double.
								- de raccord 3 voies.
								Support de flexible :
								- côté moteur.
								- côté berceau.
								Renfort de support de flexible.
								Collier.
								Écrou « Nylstop ».

Tuyauterie - Alimentation de suspension (Suite)

I	NUMÉROS	K	AMBU		I	NUMÉROS	K	
28	DX 532-90	1	7,5 × 20 × 15,5.	Entretoise : - de patte de tube HP à flexible. - de patte de raccord 3 voies.	30	HY 453-237	1	3 trous.
29	1 D 5 413 308 E DX 394-100	1	5 × 16 × 16.		31	ZD 9106 400 U	1	16 × 32 × 7.
								Bouchon d'étanchéité de passage de canalisation dans traverse AR.
								Ceillet (caoutchouc).

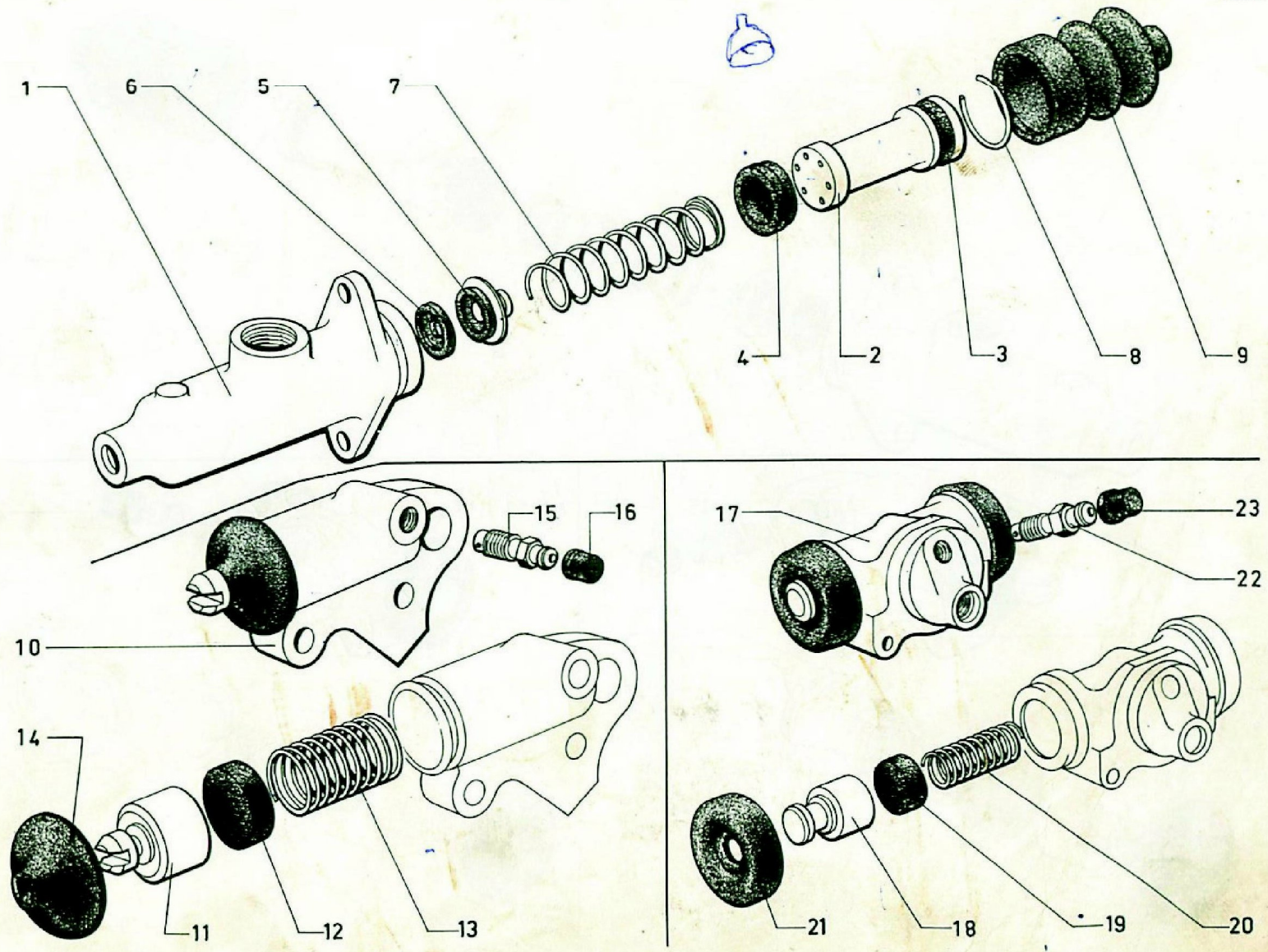
Tuyauterie de retour de suspension

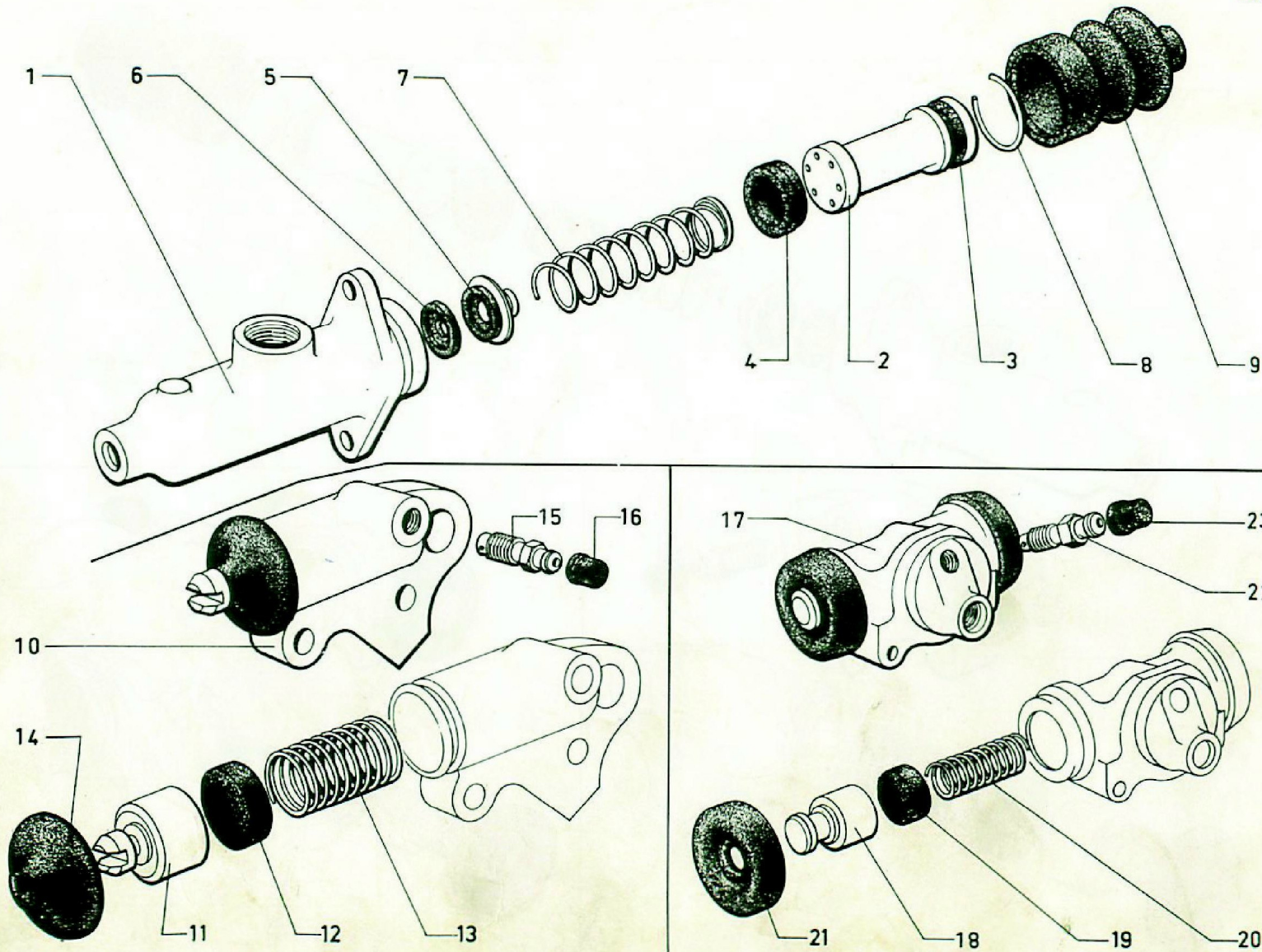
I	NUMÉROS	K	AMBU		I	NUMÉROS	K	
1	5 H 5 422 387 P	1	∅ 4,5.	Tube entre :	13	DS 391-47	1	Raccord 3 voies.
				- correcteur à raccord 2 voies.	14	ZD 9188 900 U	?	5 × 7,2 × 9,5.
2	5 H 5 422 386 D	1	L 780.	- raccord 2 voies.				Garniture d'étanchéité.
	5 H 5 423 396 G	1	L 960.	- (empatement allongé).	15	1 G 5 403 325 U DXN 394-186	1	Manchon (caoutchouc) :
3	5 H 5 422 385 T	1		- raccord 2 voies à rampe.	16	DXN 394-148	3	- de correcteur (coudé).
4	5 H 5 422 384 G	1		Rampe de conjointeur et correcteur.				- de raccord 3 voies.
				Tube (caoutchouc) entre :	17	ZC 9620 807 U	?	14 × 19 × 15.
5	5 H 5 417 668 W	1	∅ int. 7 × 9 - L 365.	- conjointeur à rampe.	18	ZC 9620 810 U	?	17 × 21 × 15.
6	DXN 394-50	1	7 × 14 - L 240.	- rampe à réservoir.				Gaine (caoutchouc) de protection :
				Tube (rilsan) de fuites entre :	19	1 D 5 411 956 J D 435-150	?	4 × 9 × 15.
7	5 H 5 422 388 A	1	∅ 2 × 4 - L 3800.	- correcteur à réservoir.	20	1 D 5 413 306 H D 391-113	?	8 × 12 × 15.
	5 H 5 424 428 Z	1	∅ 2 × 4 - L 180.	- (empatement allongé).	21	1 D 5 417 242 R D 174-75	?	6 × 10 × 15.
8	5 H 5 422 390 X	1	∅ 3,5 × 5 - L 650.	- cylindre AR D à raccord 3 voies.	22	1 D 5 413 305 X DX 394-125	1	Patte de raccord 3 voies de retour de fuites.
9	5 H 5 422 392 U	1	∅ 3,5 × 5 - L 1300.	- cylindre AR G à raccord 3 voies.				Collier :
10	5 H 5 422 394 R	1	∅ 4,5 × 6.	- raccord 3 voies vers réservoir.	23	ZD 9298 600 U	5	L 169.
	5 H 5 428 842 C	1	∅ 4,5 × 6 - L 180.	- (empatement allongé).	24	1 D 5 413 291 V DS 391-140	1	L 46.
11	5 H 5 422 887 Z	1	L 875.	Tube (caoutchouc) de fuites sur réservoir.	25	1 D 5 413 293 S DS 314-133	3	L 102.
				Raccord :				- de serrage.
12	1 D 5 413 085 F DV 394-46	2		- 2 voies.				- de maintien (caoutchouc).
								- de maintien (caoutchouc).

147-453-033

Juego gamilla de Bamba

601-36

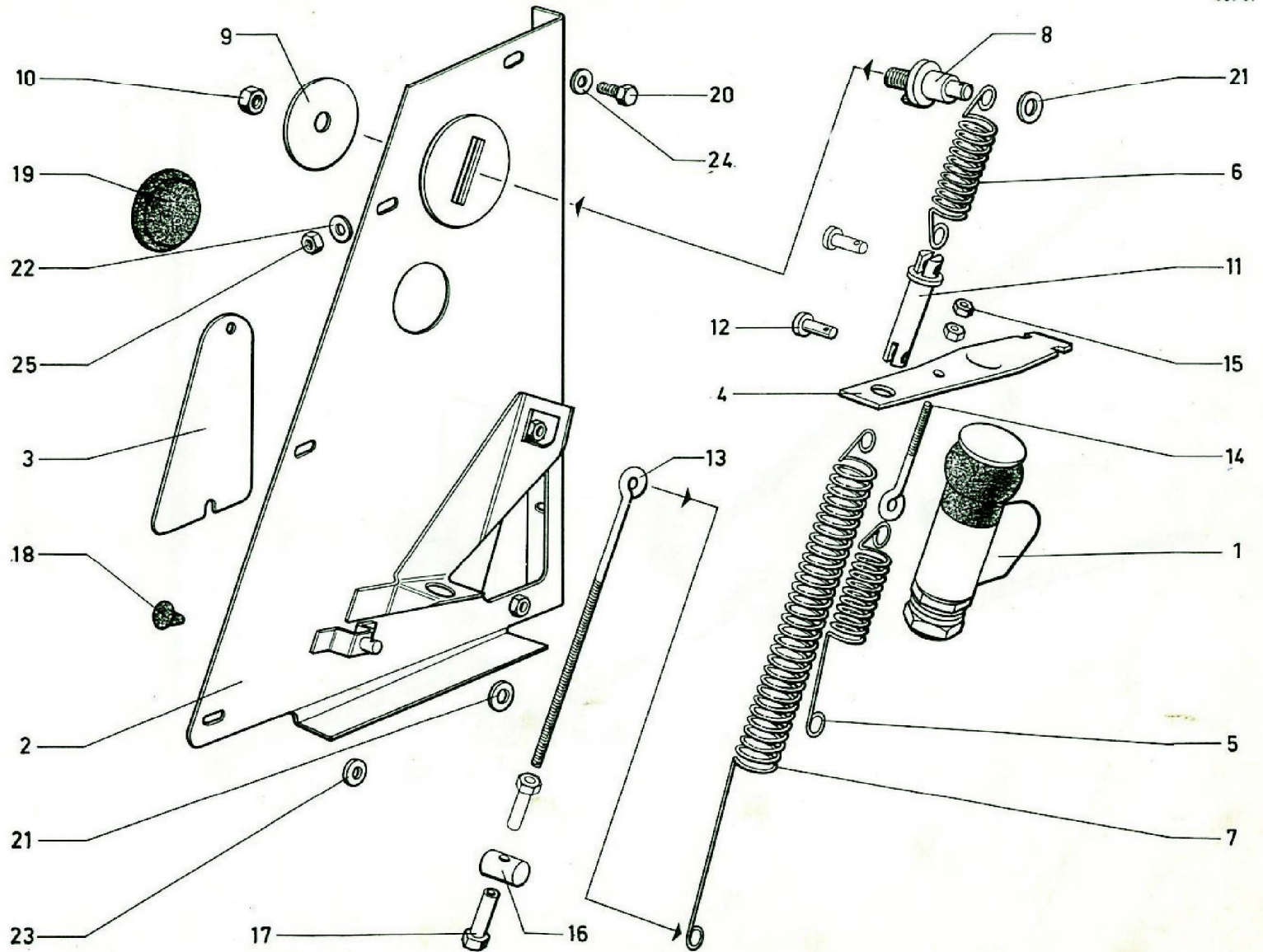


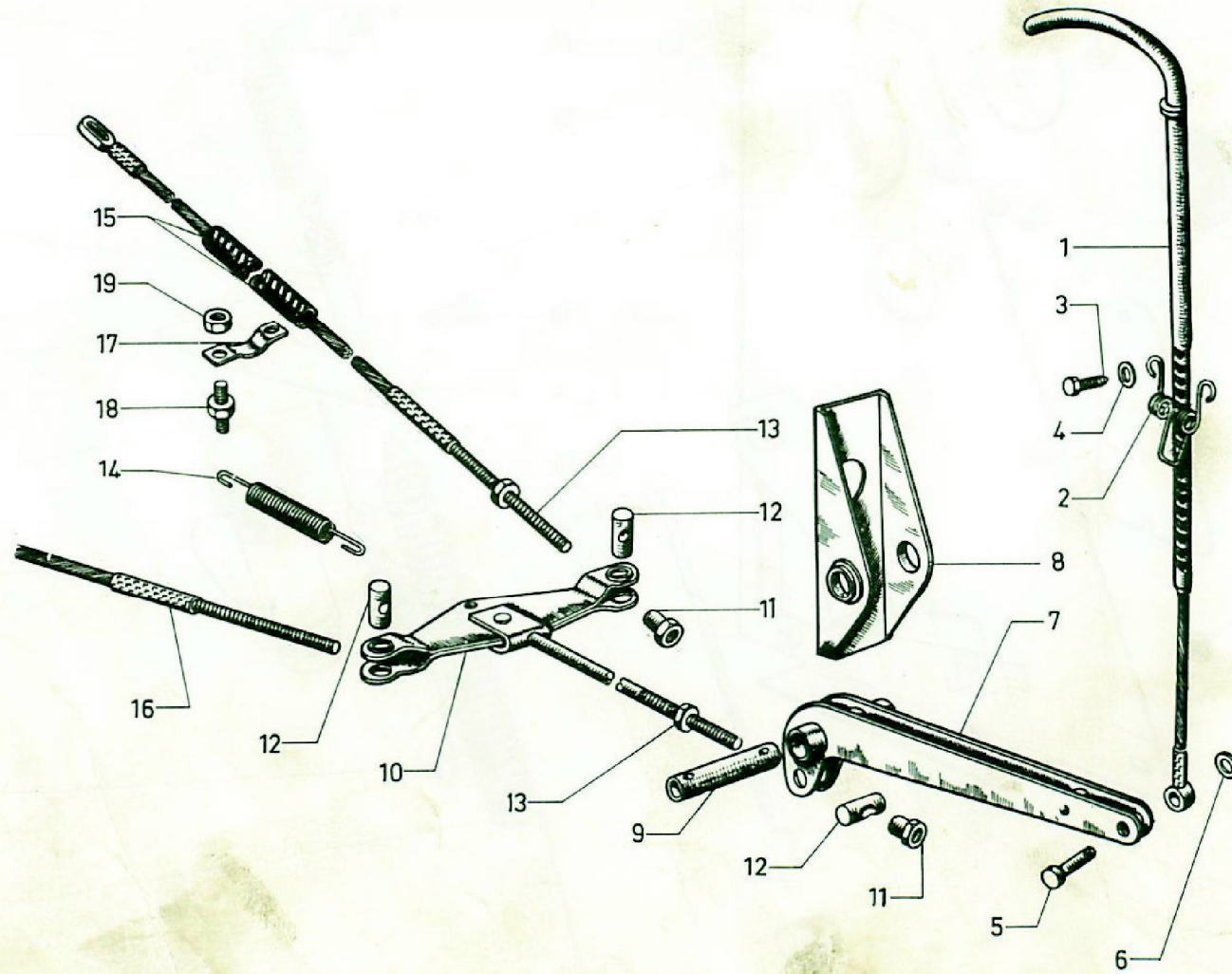


Maître-cylindre - Cylindres de roues (Suite)

I	NUMEROS	K			I	NUMEROS	K		
17	5.400.817	2	Cylindres						
18				Piston :	21	HY 453-24 A	4		Capuchon
	HY 453-21	4	φ 19	→ 12/67					
	HYV 453-21	4	φ 22	→ 12/67	22				Vis de purge :
	HY 453-21 B	4	φ 28,57	T.T. 12/67 →		HY 453-123	2	→ 9/70	
						I A 5 411 350 X	2	9/70 →	
19				Coupelle :					
	HY 453-112	4		→ 12/67	23	HY 453-28	2	→ 9/70	Capuchon de vis :
	HYV 453-112	4	HYV	→ 12/67		I T 5 405 105 S	2	9/70 →	
	ZC 9441 773 U	4	T.T.	12/67 →					Nécessaire :
						HY 453-037	2	→ 12/67	- réduit
						HYV 453-037	2	HYV → 12/67	"
20				Ressort :		HY 453-037 A	2	T.T. 12/67 →	- complet
	AM 453-26	2		→ 12/67		HY 453-036	2	→ 12/67	"
	HYV 453-26	2	HYV	→ 12/67		HYV 453-036	2	HYV → 12/67	"
	ZC 9441 775 U	2	T.T.	12/67 →		HY 453-036 A	2	T.T. 12/67 →	"

601-37





Frein à main

I	NUMÉROS	K	H HZ → 2/62		I	NUMÉROS	K	
1	H 454-3 A	1		Tirette avec câble, L 57.	11	ZC 9083 199 U	3	H 8 × 125.
2	ZC 9553 170 U	1		Ressort d'arrêt.	12	ZC 9540 545 U	3	I 4 × 25.
3	ZD 9345 030 W	2	H 7 × 16.	Vis.	13	ZD 9524 200 U	3	H 8 × 125.
4	ZD 9248 200 U	2	7,5 × 14.	Rondelle.	14	ZC 9089 020 U	1	36 spires.
5	ZC 9118 300 U	1	8 × 24.	Axe.	15	H 454-1 B	1	G - L 2095.
6	ZD 9254 100 U	1	8,5 × 18 × 2.	Rondelle.	16	H 454-1 C	1	D - L 2275.
7	H 454-4 A	1	N.F.P.	Levier.	17	ZC 9550 281 U	4	N.F.P.
8	H 454-97 A	1	N.F.P.	Support.	18	ZC 9305 764 U	4	L 38 - N.F.P.
9	H 454-69	1	17,8 × 54,5 - N.F.P.	Axe de levier.	19	ZD 9524 100 U	3	H 7 × 100.
10	H 454-04 A	1		Palonnier.				Écrou.
								Écrou à douille.
								Barillet.
								Écrou.
								Ressort de rappel.
								Câble :
								-
								-
								Demi-support.
								Vis colonnette.

Frein à main

I	NUMÉROS	K	HY HZ 2/62 →		I	NUMÉROS	K			
1	HY 454-4	1	→ 9/63.	Levier avec axe de relais :	14	HY 454-82	2	∅ 7 × 100	→ 9/63.	Biellette.
	HY 454-4 A	1	9/63 →.	-	15	HY 454-131	2	∅ 7 × 100	9/63 →.	Chape.
2	HY 454-65	1	TH 5 × 31 - N.F.P. → 9/70.	Vis :	16	HY 454-80	2	L 42 - ∅ 7 × 100.		Manchon.
	HY 454-265 A	1	TH M 5 × 31 9/70 →.	-	17	HY 454-1 A	2		→ 9/63.	Câble :
3	HY 454-58	1	∅ 5 × 75 → 1/71	Cliquet avec levier :		HY 454-1 B	2		9/63 →.	- embout fileté, L 63.
	HY 454-258 A	1	R.p. HY 454-258 A. 1/71 →.	-		HY 454-1 B	2		9/63 →.	- embout fileté, L 66.
4	HY 454-17	1	∅ 5 × 75 → 1/71	Cliquet.	18	HY 454-19	1	G	→ 9/63.	Support d'arrêt de gaine :
	HY 454-30	1		Secteur denté (14 crans).		HY 454-19 A	1	D	→ 9/63.	-
6	HY 454-96	1	2 ∅ 9,5.	Plaquette d'arrêt.		HY 454-19 B	1	G	9/63 →.	- avec axe.
7	HY 454-169	1		Palier avec bague.		HY 454-19 C	1	D	9/63 →.	- avec axe.
8	HY 454-85	1	25 × 23,6.	Bague (nylon).	19	HY 454-170	1	G.		Support avec œillet.
9	HY 454-115	2	7 × 16.	Axe :	20	DS 454-95	1	G	→ 4/72.	Œillet :
	HY 454-115 A	4	3,27 × 20 9/63 →.	- de câble.	21	ZD 9106 400 U	1	D - 16 × 32 × 7	3/71 →.	- nylon.
10	HY 454-115 A	4	3,27 × 20 9/63 →.	- de chaîne.			1	G	4/72 →.	- caoutchouc.
11	ZC 9011 757 U	2	8 × 26 → 9/63.	- de bielle.	22	HY 454-168	1	D	→ 3/71.	Patte (2 boutonnières 6,5 × 10).
12	HY 454-133	2	9/63 →.	Chaîne (9 maillons).	23	HY 454-171	1	D	→ 3/71.	Manchon caoutchouc.
13	HY 454-98	2	3,4 × 8 × 2,5 9/63 →.	Rondelle entretoise.	24	ZD 9231 900 U	1	H 5 × 75	→ 9/70.	Écrou :
						ZD 9525 900 W	1	H 5 × 80	9/70 →.	-
					25	ZD 9524 100 U	2	H 7 × 100.		-

Pompe haute pression

I	NUMÉROS	K	AMBU		I	NUMÉROS	K																																												
1	HYN 391-01	1		Pompe complète.	20	1 D 5 415 028 A DS 391-82	1	∅ int. 7 - e 9.	Rotule.																																										
2	2 H 5 427 824 M N 391-13	1	∅ ext. 112.	Poulie 2 gorges.	21	1 D 5 418 599 R D 391-90 A	7	∅ int. 8 - ∅ ext. 21.	Entretoise.																																										
3	N 391-16	1	1 ∅ 9 - h 32,5.	Palier.	22	1 D 5 415 015 J D 9391-003 A	7	∅ ext. 8.	Ressort.																																										
4	2 D 5 415 010 E DS 391-15 D	1		Corps.	23	1 D 5 415 014 Y D 9391-005 L	7	e 1,2 - ∅ 13.	Clapet.																																										
5	DX 391-020	1	∅ 18,5 - ∅ 20.	Jeu de 7 chemises.	24		7		Tige de piston :																																										
6	2 D 5 415 041 S DX 391-07	1		Arbre avec roulement.	<table border="1"> <thead> <tr> <th>NUMÉROS</th> <th></th> <th>NUMÉROS</th> <th></th> <th>NUMÉROS</th> <th></th> </tr> </thead> <tbody> <tr> <td>1 D 5 428 086 K D 391-512</td> <td>L 28,8</td> <td>1 D 5 428 092 A D 391-518</td> <td>L 29,4</td> <td>1 D 5 428 098 R D 391-524</td> <td>L 30,0</td> </tr> <tr> <td>1 D 5 428 087 W D 391-513</td> <td>- 28,9</td> <td>1 D 5 428 093 L D 391-519</td> <td>- 29,5</td> <td>1 D 5 428 099 B D 391-525</td> <td>- 30,1</td> </tr> <tr> <td>1 D 5 428 088 G D 391-514</td> <td>- 29,0</td> <td>1 D 5 428 094 X D 391-520</td> <td>- 29,6</td> <td>1 D 5 428 100 M D 391-526</td> <td>- 30,2</td> </tr> <tr> <td>1 D 5 428 089 T D 391-515</td> <td>- 29,1</td> <td>1 D 5 428 095 H D 391-521</td> <td>- 20,7</td> <td>1 D 5 428 101 Y D 391-527</td> <td>- 30,3</td> </tr> <tr> <td>1 D 5 428 090 D D 391-516</td> <td>- 20,2</td> <td>1 D 5 428 096 U D 391-522</td> <td>- 29,8</td> <td>1 D 5 428 102 J D 391-528</td> <td>- 30,4</td> </tr> <tr> <td>1 D 5 428 091 P D 391-517</td> <td>- 29,3</td> <td>1 D 5 428 097 E D 391-523</td> <td>- 29,9</td> <td>1 D 5 428 103 Y D 391-529</td> <td>- 30,5</td> </tr> </tbody> </table>					NUMÉROS		NUMÉROS		NUMÉROS		1 D 5 428 086 K D 391-512	L 28,8	1 D 5 428 092 A D 391-518	L 29,4	1 D 5 428 098 R D 391-524	L 30,0	1 D 5 428 087 W D 391-513	- 28,9	1 D 5 428 093 L D 391-519	- 29,5	1 D 5 428 099 B D 391-525	- 30,1	1 D 5 428 088 G D 391-514	- 29,0	1 D 5 428 094 X D 391-520	- 29,6	1 D 5 428 100 M D 391-526	- 30,2	1 D 5 428 089 T D 391-515	- 29,1	1 D 5 428 095 H D 391-521	- 20,7	1 D 5 428 101 Y D 391-527	- 30,3	1 D 5 428 090 D D 391-516	- 20,2	1 D 5 428 096 U D 391-522	- 29,8	1 D 5 428 102 J D 391-528	- 30,4	1 D 5 428 091 P D 391-517	- 29,3	1 D 5 428 097 E D 391-523	- 29,9	1 D 5 428 103 Y D 391-529	- 30,5
NUMÉROS		NUMÉROS		NUMÉROS																																															
1 D 5 428 086 K D 391-512	L 28,8	1 D 5 428 092 A D 391-518	L 29,4	1 D 5 428 098 R D 391-524	L 30,0																																														
1 D 5 428 087 W D 391-513	- 28,9	1 D 5 428 093 L D 391-519	- 29,5	1 D 5 428 099 B D 391-525	- 30,1																																														
1 D 5 428 088 G D 391-514	- 29,0	1 D 5 428 094 X D 391-520	- 29,6	1 D 5 428 100 M D 391-526	- 30,2																																														
1 D 5 428 089 T D 391-515	- 29,1	1 D 5 428 095 H D 391-521	- 20,7	1 D 5 428 101 Y D 391-527	- 30,3																																														
1 D 5 428 090 D D 391-516	- 20,2	1 D 5 428 096 U D 391-522	- 29,8	1 D 5 428 102 J D 391-528	- 30,4																																														
1 D 5 428 091 P D 391-517	- 29,3	1 D 5 428 097 E D 391-523	- 29,9	1 D 5 428 103 Y D 391-529	- 30,5																																														
7	2 D 5 415 048 T DX 391-20	1		Couvercle.	25	1 D 5 415 017 F DS 391-4	7	∅ ext. 21,35.	Ressort.																																										
8	HY 391-18	2		Courroie.	26	1 D 5 415 018 S DS 391-98	7	∅ int. 8,5 - ∅ ext. 21.	Cuvette.																																										
9	1 D 5 415 050 P D 391-76	1	H 12 × 125.	Écrou.	27	1 D 5 415 019 C DM 453-17	7		Jonc d'arrêt.																																										
10	1 D 5 415 049 D D 391-77	1	∅ 12,2.	Arrêteoir.	28	P 391-198	1	TH 12 × 125 - L 18,5.	Vis.																																										
11	ZD 9415 100 U	1	3 × 3,7 × 10.	Clavette.	29	P 391-123	1	∅ 12 × 125.	Raccord orientable.																																										
12	2 D 5 415 027 P D 391-53	1	21,5 × 55,5.	Coupelle.	30	HY 391-103	1	TH 9 × 125 - L 82.	Vis.																																										
13	DX 391-454 A	1		Défecteur.	31		?	9,5 × 30.	Cale de réglage :																																										
14	ZC 9620 073 U	1	12 × 50 × 16.	Roulement à billes.		DX 391-111		e 7,6.	-																																										
15	1 D 5 415 025 T DS 391-56	1	18 × 27 × 9.	Bague porte - joint.		DX 391-111 A		- 4,6.	-																																										
16	1 D 5 415 024 G DS 391-55	1	∅ ext. 22,5.	Ressort.		DX 391-111 B		- 1,6.	-																																										
17	2 D 5 415 021 Z DS 391-21 A	1	17,6 × 28 × 16.	Roulement à aiguilles.																																															
18	0 D 5 415 022 K DS 391-133 A	1	H 8 × 100.	Écrou.																																															
19	1 D 5 415 009 U D 391-83	1	∅ 7 - L 84,5.	Doigt d'arrêt.																																															

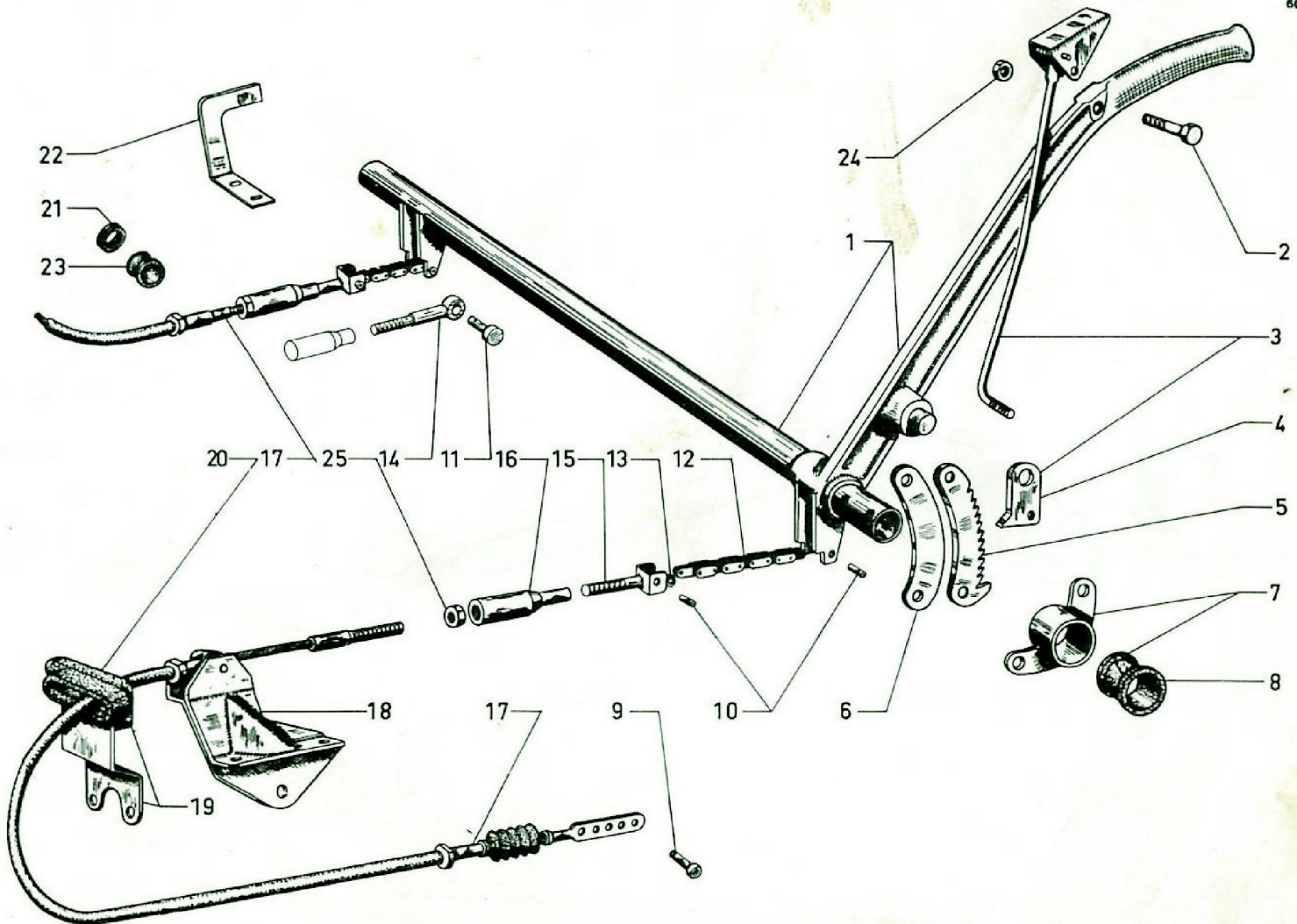
Conjoncteur - Accumulateur principal

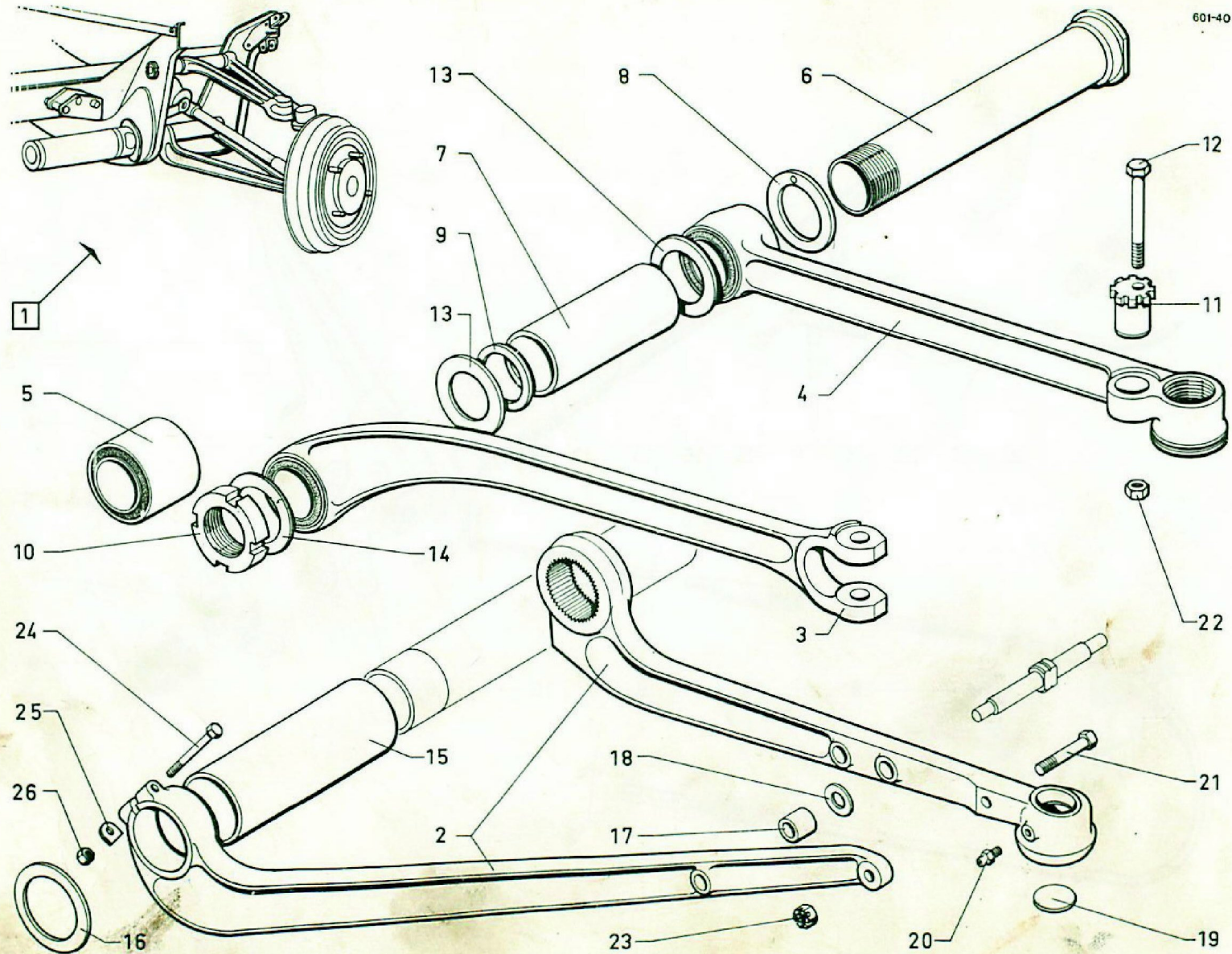
I	NUMÉROS	K	AMBU		I	NUMÉROS	K		
1	2 D 5 415 423 U DX 392-013 A	1	Repère 65 sur vis.	Accumulateur.	14	1 D 5 412 800 H DX 9391-953 L	1	2 Ø 55.	Logement de ressort.
2	9 D 5 409 764 H	1	Repère vert.	Conjoncteur complet.	15	1 D 5 420 596 X DX 9391-479 A	?	21 × 28 × 0,4.	Cale de réglage.
3	1 D 5 412 537 Z DX 9391-157 L	1	Ø 38.	Jonc.	16	1 D 5 412 798 L DX 9391-955 L	1	Ø ext. 26.	Ressort.
4	1 D 5 412 542 D DX 9391-911 L	1	Ø ext. 34 - h 45.	Bouchon de ressort.	17	1 D 5 412 797 A DX 9391-956 L	1	Ø ext. 25,5.	Embase.
5		?	24,5 × 32.	Cale de réglage :	18	1 D 5 416 868 A DX 9391-159 L	1		Jonc.
	1 D 5 412 540 G DX 9391-153 L		e 0,7.	-					
	1 D 5 420 595 L DX 9391-478 A		- 0,3.	-					
6	1 D 5 412 539 W DX 9391-910 L	1	Ø ext. 32.	Ressort.	19	24 821 009 B ZD 9482 100 U	1	37,5 × 42,4 × 2,45.	Joint torique :
7	1 D 5 412 538 K DX 9391-981 L	1	Ø ext. 32 - e 9.	Coupelle de ressort.	20	24 881 009 A ZD 9488 100 U	1	29 × 34,4 × 2,7.	-
8	1 D 5 412 801 U DX 9391-996 L	1	L 28.	Vis de purge.	21	24 890 009 B ZD 9489 000 U	1	6,7 × 10,5 × 1,9.	-
9	22 709 009 E ZD 9270 900 U	1	Ø 7.	Bille :	22	24 880 009 F ZD 9488 000 U	1	33,2 × 37 × 1,9.	-
				- de vis de purge.					
10	22 707 009 R ZD 9270 700 U	1	Ø 6.	- d'admission.	23	1 H 5 416 491 C	1		Support.
11	1 D 5 412 543 P DX 9391-994 L	1	1 Ø 5.	Barrette.					Vis :
				Vis :	24	23 728 019 A ZD 9372 800 W	2	TH 7 × 65.	-
12	23 660 019 V ZD 9366 000 U	1	TH 5 × 14.	- de barrette.	25	23 738 019 W ZD 9373 800 W	1	TH 7 × 18.	-
13	24 535 019 P ZD 9453 500 W	2	TCB 5 × 20.	-		25	23 736 800 W	1	TH 8 × 22.

Réservoir hydraulique

I	NUMÉROS	K	AMBU		I	NUMÉROS	K	
1	2 H 5 415 299 W	1		Réservoir complet.	11			Manchon caoutchouc :
2	GX 13 124 01 A	1		Filtre avec tube plongeur.		GX 13 290 01 A	1	∅ int. 5,5.
3	1 D 5 412 529 M DS 9393-961 L	1		Ressort.		1 G 5 413 317 C NN 9393-957 L	1	∅ int. 7,5.
4	GX 13 129 01 A	1	H 150 - nylon.	Filtre.	12	1 G 5 413 316 S N 9393-977 L	1	∅ ext. 8.
5				Conduit de remplissage :				Tube de retour :
	GX 13 132 01 A	1		-				-
	GX 13 132 01 B	1		-	13	1 G 5 406 501 R S 9393-226 A	1	∅ ext. 6.
	GX 13 132 01 C	1		-	14	1 H 5 415 322 W	1	
6	GX 13 133 01 A	1	∅ int. 22,5 - nylon	Armature.	15	22 991 029 P ZD 9299 100 U	3	L 225.
7	GX 13 135 01 A	1	∅ int. 7.	Tube de vidange.	16	26 208 079 Z ZC 9620 807 U	1	∅ int. 15.
8	GX 13 136 01 A	1	6 × 8 × 165 - rilsan.	Tube de niveau.	17	ZD 9482 700 U	1	37,3 × 44,5 × 3,6.
9	GX 13 156 01 A	1		Bouchon complet.				Bague.
10	GX 13 154 01 A	1	∅ 29 - e 0,4.	Chicane.				Joint torique.

801-39



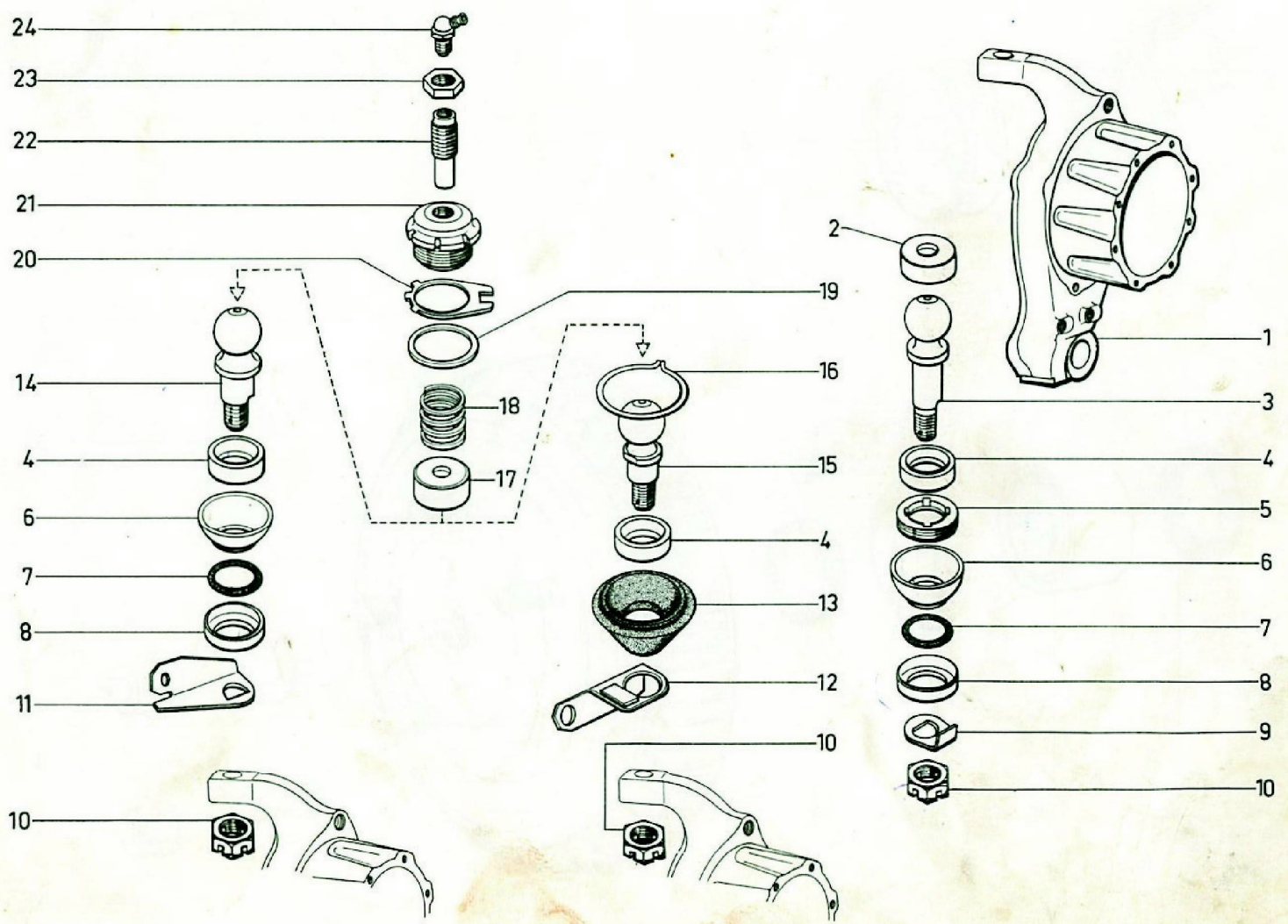


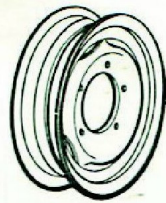
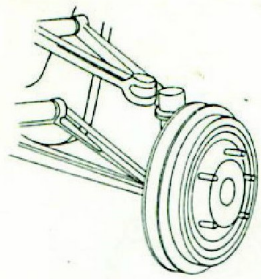
Essieu AV complet - Bras

I	NUMÉROS	K			I	NUMÉROS	K		
				Les essieux → 9/63 sont N.F.P.	10	ZC 9427 068 U	2	∅ 36 × 150 - h 18.	Écrou de tube, axe supérieur.
1	HY 41-0 A	1	N.F.P.	9/63 → 9/67.	11	ZC 9427 121 U	2	12 × 23 × 32.	Excentrique de bras supérieur.
	HY 41-0 D	1	N.F.P.	9/67 → 11/69.	12	ZC 9427 122 U	2	∅ 12 - L 75.	Axe TH d'excentrique.
	HY 041-010 A	1	HY	11/69 →.	13	ZC 9427 235 U	4	36 × 53 × 3.	Rondelle d'appui.
	HZ 041-010 A	1	HZ	11/69 →.	14	ZC 9427 239 U	?	43 × 64 × 1.	Rondelle sous écrou.
2			Inférieur		15	H 412-97	2	52,5 × 58,5 × 136,5.	Entretoise de bras inférieur.
	HY 412-264 A	1	G	→ 11/69.	16	H 433-96 A	2	52,5 × 75 × 4.	Rondelle de silentbloc AV.
	HY 412-265 A	1	D	→ 11/69.	17	H 436-89	2	15 × 20 × 24.	Entretoise d'axe inférieur.
	HY 412-266 A	1	G	11/69 →.	18		?	14 × 23.	Câle d'axe inférieur :
	HY 412-267 A	1	D	11/69 →.		ZC 9427 088 U		e 0,3.	-
3			Supérieur.			ZC 9427 089 U		- 0,5.	-
	H 412-02	1	G.		19	ZD 9480 300 U	2	∅ 27.	Rondelle expansible.
	H 412-02 A	1	D.		20	ZD 9473 000 U	2		Graisseur.
4			Supérieur		21	ZC 9427 106 U	2	TH 12 × 50.	Vis (sans trou de goupille 11/69 →).
	H 412-06	1	G	→ 11/69.	22	ZD 9524 700 W	2	H 12 × 175.	Écrou d'excentrique.
	H 412-06 A	1	D	→ 11/69.	23			H 12 × 175.	Écrou :
	HY 412-06	1	G	11/69 →.		ZD 9267 400 U	2		→ 11/69.
	HY 412-07	1	D	11/69 →.		ZD 9536 100 W	2		11/69 →.
5	H 433-3	4	36 × 56 × 47.		24	ZD 9404 000 U	2	TH 10 × 60.	Vis.
6	ZC 9427 082 U	2	L 263 - ∅ 36 × 150.		25	ZD 9260 600 U	2		Arrêtoir de 10,5.
7	ZC 9426 959 U	2	36,5 × 40 × 126.		26	25 241 009 U	2	H 7 × 100.	Écrou.
8	ZC 9427 146 U	4	36,5 × 62 × 5.			ZD 9524 100 U			
9		?	36,3 × 42.						
	ZC 9426 966 U		e 0,8. - N.F.P.						
	ZC 9427 031 U		- 0,2.						
	ZC 9441 217 U		- 0,4.						
	ZC 9441 218 U		- 1,5.						

Pivots d'essieu AV

I	NUMÉROS	K			I	NUMÉROS	K			
1	H 413-1	1	G	→ 9/63.	11	ZC 9441 179 U	1	1 ∅ 18	→ 11/69.	Patte de flexible de frein :
	H 413-1 A	1	D	→ 9/63.		ZC 9441 180 U	1	D.	-	-
	HY 413-1	1	G	9/63 → 11/69.				G.	-	-
	HY 413-1 A	1	D	9/63 → 11/69.	12			1 ∅ 20	11/69 →.	Support de flexible de frein :
	HY 413-1 B	1	G	11/69 →.		HY 453-81	1	G.	-	-
	HY 413-1 C	1	D	11/69 →.		HY 453-82	1	D.	-	-
2	ZC 9441 184 U	2	∅ 38 - h 16,5.		13			∅ int. 16.		Gaine caoutchouc supérieure :
3	ZC 9441 177 U	2	L 105 - ∅ 18 × 150.			1 D 5 410 073 S	2		11/69 → 4/72.	-
4	ZC 9441 183 U	4	∅ 38 - h 9,5.			1 D 5 410 072 E	2		4/72 →.	- avec languette.
5	ZC 9441 190 U	2	∅ 40 × 150.		14	ZC 9441 176 U	2	L 85	→ 11/69.	Rotule supérieure.
6	ZC 9427 050 U		h 20.		15	HY 413-97	2	L 80	11/69 →.	Rotule supérieure.
		2		→ 11/69.	16	1 D 5 410 074 C	2	∅ int. 62	11/69 → 4/72.	Collier de gaine.
		2			17	ZC 9441 182 U	2	∅ 38 - h 18.		Palier supérieur.
7	ZC 9426 997 U		27,5 × 39,5 × 6.		18	ZC 9427 124 U	2	31 × 34,5.		Ressort supérieur.
		2		→ 11/69.	19			40,5 × 48.		Rondelle de réglage supérieure :
		2				ZC 9427 126 U		e 0,95.		-
						ZC 9427 127 U		- 2.		-
8	ZC 9426 996 U		28,5 × 41 × 6,5.		20	ZC 9441 187 U	2			Arrêtoir.
		2		→ 11/69.	21	ZC 9441 186 U	2	∅ 16 × 150 - 40 × 150.		Chapeau.
		2			22	ZC 9441 188 U	2	∅ 8 × 125 - 16 × 150.		Butée.
9	ZC 9441 181 U	2			23	ZC 9441 189 U	2	H 16 × 150 - h 6.		Écrou à embase.
10	ZC 9441 178 U	4	H 18 × 150.		24	ZD 9473 200 U	2			Graisseur coudé.

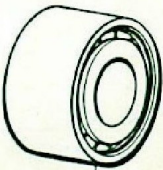




2



9



10



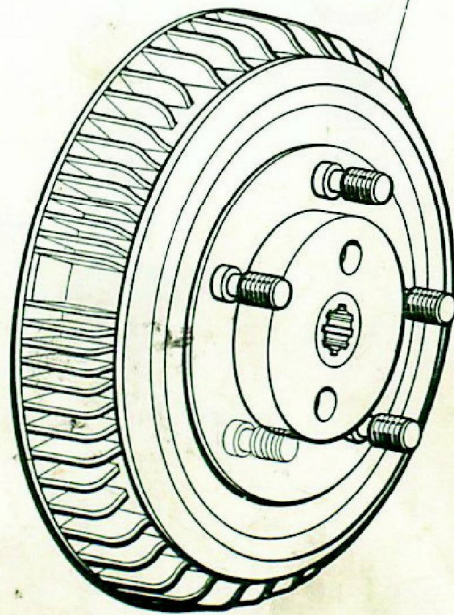
7



8



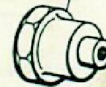
11



1



6



5



3



4

12

Moyeux AV - Roues

I	NUMÉROS	K			I	NUMÉROS	K	
1	H 416-03 A	2	HY → 9/63.	Moyeu - Tambour :	6	H 416-91	2	30,5 × 54.
		2	HZ 2/62 → 9/63	-	7	ZC 9427 183 U	2	e 14.
	HY 416-03 A	2	R.m.p. par 2.	- repère « A ».	8			Ext.
			R.m.p. par 2 2/67 → 9/63 → 2/67.			ZD 9219 500 U	2	55 × 72 × 10 → 9/66
2			AV - AR.	Roue peinte :		ZC 9612 540 U	2	54 × 72,2 × 10 9/66 →.
	HY 416-4 A	5		-	9			Int.
	6 H 5 448 412 V	5	(XT).	-		ZD 9219 900 U	2	55 × 82 × 12 → 9/66
3	H 416-2	10	∅ 16 × 150 - L 46.	Toe de roue.		ZC 9612 541 U	2	54 × 82,2 × 12 9/66 →.
4			∅ 16 × 150.	Écrou de roue :	10	ZC 9620 054 U	2	45 × 90 × 50.
	H 416-7	10	→ 4/70.	- 1 sur plats 26.	11	23 719 019 Z	12	TH 7 × 20.
	HY 471-178 A	10	4/70 →.	- 1 sur plats 23.		ZC 9371 900 W		Vis.
5				Écrou de moyeu :	12	ZC 9088 539 U	10	3,5 × 4,5.
	H 416-8 D	1	C - ∅ 24 × 150 - à droite	-				Ergot de toc.
	H 416-8 E	1	D - ∅ 24 × 150 - à gauche.	-				

Suspension AV - Barres de torsion - Amortisseurs

I	NUMÉROS	K		I	NUMÉROS	K		
1			G.	8	2 H 5 401 854 E	2	R.m.p. par 2 - HZ → 10/68. HY → 11/69.	Amortisseur noir, entr'axes mini 270.
	H 432-1 C	1	L 672 - HY → 1/69. HZ → 10/68.	9	H 436-1	2	L 92 - HZ → 10/68. HY → 11/69.	Axe.
	HZ 432-1 B	1	L 672 - HZ 10/68 → 11/69.	10				Bague caoutchouc :
	HY 432-1	1	L 672 - HY 1/69 → 11/69.		H 436-5	8	33 × 30 × 16,3 - HZ → 10/68. HY → 11/69.	-
	HY 432-1 A	1	L 789 - HY 11/69 →.		1 H 5 431 404 A	2	TT 11/69 →.	- sup.
	HZ 432-1 C	1	L 789 - HZ 11/69 →.		1 H 5 431 406 X	2	TT 11/69 →.	- inf.
			D.	11	HY 436-6	2	L 168 - R.m.p. 11/69 → d.e.o. 1-ZD 9536 100 W.	Axe sans trou de goupille.
	H 432-1 D	1	L 672 - HY → 1/69. HZ → 10/68.	12	H 436-91		Int. 17 × 27 × 2,4.	Rondelle d'appui :
	HZ 432-2 B	1	L 672 - HZ 10/68 → 11/69.			4	→ 11/69.	-
	HY 432-2 B	1	L 672 - HY 1/69 → 11/69.			2	11/69 →.	-
	HY 432-2 C	1	L 789 - HY 11/69 →.	13				Levier de réglage :
	HZ 432-2 C	1	L 789 - HZ 11/69 →.		H 437-93 B	1	G - L 363 - HY → 1/69. HZ → 10/68.	- 20 dents.
2			Inf. AV.		HG 437-93 A	1	D - L 363 - HY → 1/69. HZ → 10/68.	- 20 dents.
	H 433-1 B	1	G.		HY 437-93	1	G - L 363 - HY 1/69 → 11/69. HZ 10/68 → 11/69.	- 21 dents.
	H 433-1 C	1	D.		HG 437-93 B	1	D - L 363 - HY 1/69 → 11/69. HZ 10/68 → 11/69.	- 21 dents.
3			Inf. AR.		HY 437-93 A	1	G - L 480 11/69 →.	- 21 dents.
	H 433-2 B	1	G.		HY 437-94 A	1	D - L 480 11/69 →.	- 21 dents.
	H 433-2 C	1	D.					
4	H 434-97	4	∅ 24 × 150 - L 802.	14	H 442-102	2	44 × 36,5 × 12,5.	Bague caoutchouc de berceau.
5	H 434-95	4	L 27.	15				Vis de berceau :
6	H 434-99 A	2	L 314.		H 442-104 A	2	TH 10 × 65 → 12/71.	-
7					ZD 9404 100 U		TH M 10 × 65 12/71 →.	-
	2 H 5 401 853 U	2	R.m.p. par 2 - HZ → 10/68. HY → 11/69.	16	H 442-110	2	10,2 × 12 × 42.	Entretoise.
	HZ 436-04	2	HZ 10/68 → 11/69.	17	ZC 9151 478 U	4	10,5 × 45 × 2,4.	Rondelle.
	HY 436-04	2	TT 11/69 →.					

601-43

